

# FINANZBUCHHALTUNG, JAHRESABSCHLUSS UND STEUERN

Die Integration aller relevanten Bereiche wie auch der hohe Automatisierungsgrad sind für Profis die größten Vorteile der Lösung **edrewe**. Zahlen und Daten bleiben über den gesamten Workflow des Finanz- und Rechnungswesens konsistent und stehen für die Weiterverarbeitung bereit. Auch Mandanten können für die vorbereitenden Arbeiten integriert werden. Digitale Belegerfassung, digitales Belegbuchen, der Einsatz von Künstlicher Intelligenz – das führt z. B. zu automatischen Buchungsvorschlägen und damit zu mehr Wirtschaftlichkeit. Mit PISA/**edcloud**, dem gemeinsamen Portal für Kommunikation und Auswertungen, wird die Einbindung des Mandanten komplett und erlaubt eine zielgerichtete Betreuung des Mandats.



Ihre Vorteile der **Cloudlösung**: Update Aufwand anstelle Pflegeaufwand; geringe Hardwarevoraussetzungen; prozessorientierte Zusammenarbeit



Wir garantieren **Sicherheit!** Ihre Daten liegen bei **eurodata** in nach ISO/IEC 27001 zertifizierten Hochleistungs-Rechenzentren in Saarbrücken.



GoBD-Konformität; **zentrale Pflege** aller gesetzlichen Änderungen z. B. für betriebliche Steuern und Taxonomien. Meldungen werden nicht nur direkt über das eurodata Rechenzentrum versendet, sondern auch Rückmeldungen direkt eingesteuert. Aktuelle und Sicherheit für routiniertes Arbeiten. Sichere Übermittlung ohne eigenes Authentifizierung/Zertifikat (Elster), Überwachung von Fristen und Terminen



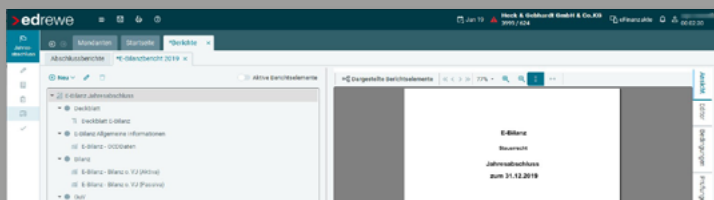
Standard-Kontenrahmen sowie Kontenrahmen für Vereinsbuchhaltung, Heilberufe, Tankstellen. **Echte Integration von Finanzbuchhaltung, Anlagenbuchhaltung, Kostenrechnung sowie Jahresabschluss mit Berichtswesen und Steuern** für Bilanzierer und Einnahmenüberschussrechner. Interaktion und Workflow können modular angepasst werden für die Zusammenarbeit



**Digitale Zusammenarbeit** via PISA/**edcloud** als DSGVO-sichere Kommunikations- und Auswertungsplattform. PISA/**edcloud Finanzen** als Mandantenlösung für Belegerfassung und mehr.

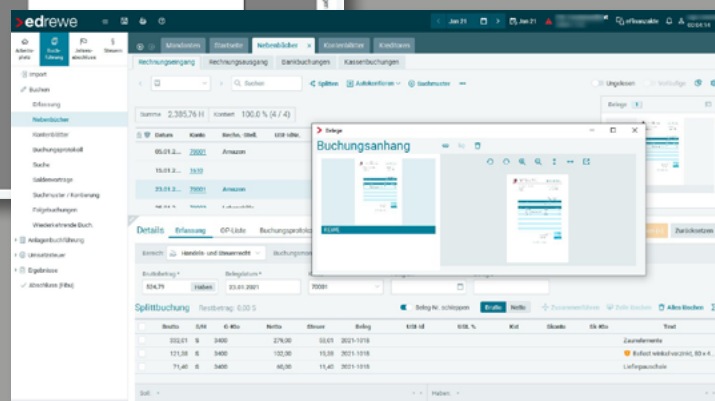


**Effizienz** durch automatische Buchungsvorschläge, individuelle Einstellungen für schnelle Bedienbarkeit, komfortable Suchfunktionen, OP-Ausgleichshilfen, Plausibilitätsprüfungen; zentrale Übermittlungsfunktion des **eurodata** Rechenzentrums



Die Integration von Finanzbuchhaltung, unternehmerischen Steuern und Jahresabschluss ermöglicht nahtlose Übergänge und bietet Synergieeffekte

Die Benutzeroberfläche von **edrewe** erleichtert mit eindeutigen Icons und klarem Design die Orientierung der Anwender. Eingebundene Hilfsfunktionen und Einstellungsoptionen unterstützen den Nutzer.



Service: Für die noch engere Zusammenarbeit mit Mandanten über digitale Workflows stehen die **eurodata** Systemberater zur Verfügung. Sie stellen Ihnen neben **edrewe** auch die Mandantenlösung PISA/**edcloud Finanzen** mit der Kommunikations- und Auswertungsplattform PISA/**edcloud** vor. Die integrierte Beleg-App ist gerade auch für kleinere Mandanten ein echtes Plus.

Im- und Exportfunktionen können als Schnittstelle für externe Auswertungen, aber auch zur Übernahme des Buchungsstoffes aus Vorsystemen genutzt werden. Der Wechsel zu **edrewe** wird von der Systemberatung individuell unterstützt.



Weitere Informationen finden Sie hier: [www.eurodata.de/steuerberater/rechnungswesen](http://www.eurodata.de/steuerberater/rechnungswesen)